

### Ausgleichsflächen

- A6.1** Ausgleichsfläche mit Nummer
- A6.2** vorgezogene Ausgleichsmaßnahme - Aufwertung von Lebensräumen für Fledermäuse
- A6.3** vorgezogene Ausgleichsmaßnahme - Aufwertung und Neuschaffung von Lebensräumen und Habitatstrukturen für Amphibien und Reptilien unter besonderer Berücksichtigung der Kreuzotter

### Entwicklungsziele

#### Fließgewässer

- F212** Gräben, mit naturnaher Entwicklung

#### Stillgewässer

- S132** Eutrophe Stillgewässer, bedingt naturnah

#### Ufersäume, Säume, Ruderal- und Staudenfluren

- K123** Mäßig artenreiche Säume und Staudenfluren, feuchter bis nasser Standorte
- K124** Artenreiche Säume und Staudenfluren, frischer bis mäßig trockener Standorte

#### Waldmäntel, Vorwälder, spezielle Waldnutzungsformen

- W12** Waldmäntel, frischer bis mäßig trockener Standorte

#### Verkehrsfläche

- V32** Rad-/Fußwege und Wirtschaftswege, unbefestigt, bewachsen

### Biotop- und Lebensraumtypen

gesetzlicher Schutz	FFH		
<b>Stillgewässer</b>			
<b>Stillgewässer</b>			
S123-SU00BK	Oligo- bis mesotrophe Stillgewässer, natürlich oder naturnah (Vegetationsfreie Wasserfläche, die nicht Bestandteil eines LRT ist)	\$30	-
<b>Grünland</b>			
<b>Grünland (feuchte bis nasse Standorte)</b>			
G222-GN00BK	Artenreiche seggen- oder binsenreiche Feucht- und Nasswiese	\$30	-
<b>Grünland (Trocken- / Magerstandorte)</b>			
G213-GX00BK	Artenarmes Extensivgrünland	-	-
G214-GU651E	Artenreiches Extensivgrünland (Flachland-Mähwiese)	\$30/\$39	6510
<b>Röhrichte und Großseggenriede</b>			
<b>Röhrichte und Großseggenriede</b>			
R113-GR00BK	Sonstige Landröhrichte	\$30/\$39	-
<b>Ufersäume, Säume, Ruderal- und Staudenfluren</b>			
<b>Ufersäume, Säume, Ruderal- und Staudenfluren (feuchte bis nasse Standorte)</b>			
K133-GH00BK	Artenreiche Säume und Staudenfluren, feuchter bis nasser Standorte	\$30	-
<b>Ufersäume, Säume, Ruderal- und Staudenfluren (Trocken- / Magerstandorte)</b>			
K132-GB00BK	Artenreiche Säume und Staudenfluren, feuchter bis mäßig trockener Standorte (magerer Altgrabbestand)	\$39	-
<b>Laub(misch)wälder</b>			
<b>Laub(misch)wälder (trockenwarme Standorte)</b>			
L233-9110	Buchenwälder basenarmer Standorte, alte Ausprägung	-	9110
<b>Laub(misch)wälder (feuchte bis nasse Standorte)</b>			
L432-WQ00BK	Sumpfwälder, mittlere Ausprägung (auf mineralischen bis ammoorigen Standorten)	\$30	-
L433-WQ91E0*	Sumpfwälder, alte Ausprägung (funktionaler Bezug zu einem Gewässer)	\$30	91E0*

\$30 geschützt nach §30 BNatSchG i.V.m. Art. 23 BayNatSchG  
\$39 geschützt nach §39 BNatSchG i.V.m. Art. 16 BayNatSchG  
FFH Lebensraum nach FFH-Richtlinie Anhang I mit Nummer  
prioritärer Lebensraum nach FFH-RL

### Ausgleichsmaßnahmen

Die Herstellungs- und Pflegemaassnahmen sind in den einzelnen Stickern beschrieben

- Strukturanreicherung für Kreuzotter
- Totholz-/ Lesesteinhaufen
- Auflichtungen
- Freistellen natürlicher Felsformationen
- Strukturanreicherung für Fledermäuse
- Erhöhung von Totholz
- Dammbauwerk zur Wasseraufstauung
- Nist- und Fledermauskästen (1CEF-Maassnahme) siehe hierzu eigenständige Planunterlage (Anlage 1 zu saP)
- Fledermaus Großraumhöhlen
- Fledermaushöhlen
- Fledermaus Spaltenkasten
- Vogelnistkasten
- Biotopverbundkorridor
- Dammrenaturierung (nach Ausgleichsflächenkonzept Hutzler, 2021)

### Schutzgebiete und schützenswerte Bereiche

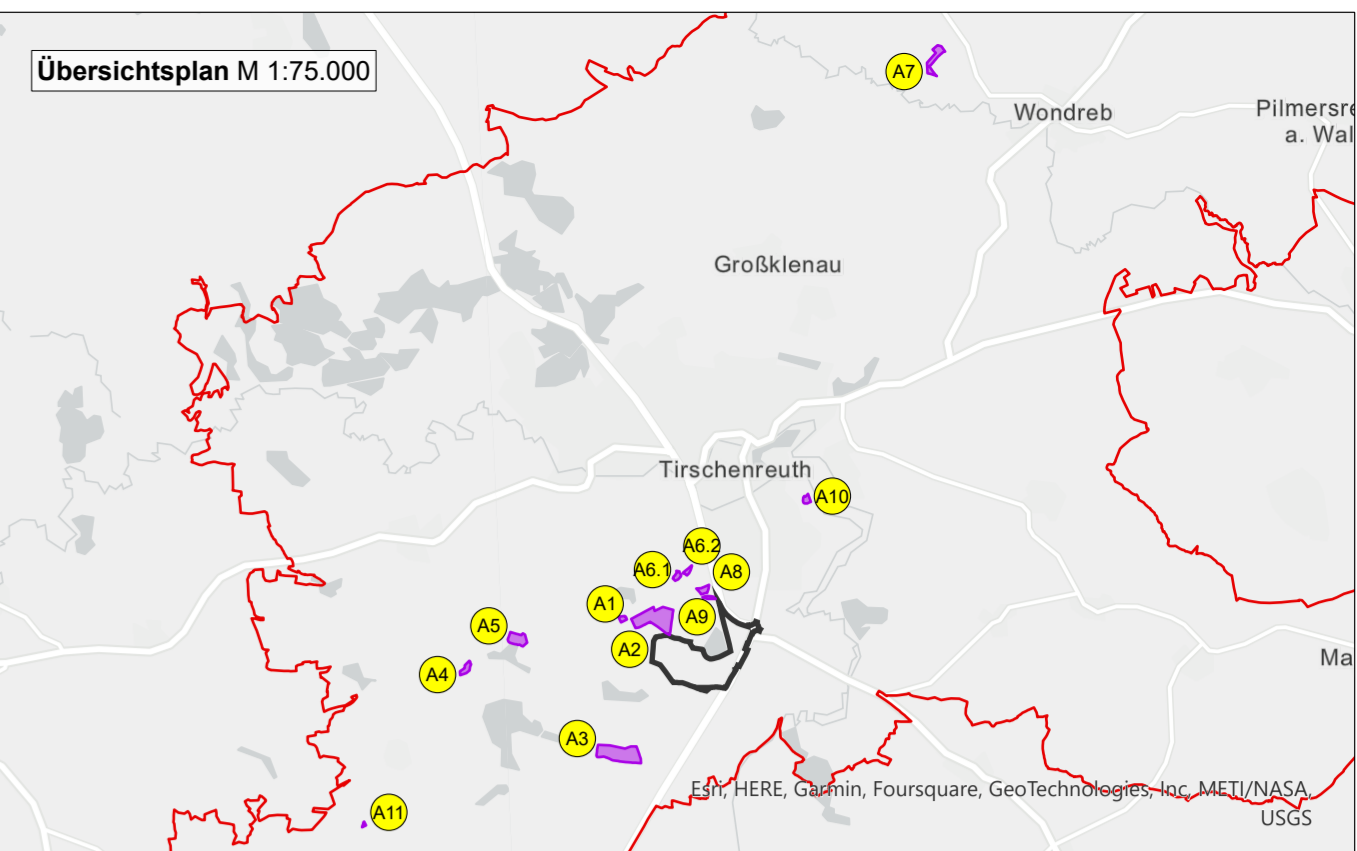
- Landschaftsschutzgebiet gem. § 26 BNatSchG
- Gebiet von gemeinschaftlicher Bedeutung laut FFH-Richtlinie (Natura 2000)
- amtlich kartiertes Biotop mit Nummer

### Übernahme aus übergeordneten Fachplanungen

- Flächen laut Ökotoptafelkategorien

### Sonstiges

- Grenze Geltungsbereich
- Grenze des Untersuchungsgebietes
- Grenze Stadtgebiet Tirschenreuth
- Flurgrenze, Kataster mit Nummer
- Höhenlinien



### Quellennachweis / Plangrundlage

Biotoptafelkarten - Schutzbietsdaten und Ökoflächen © Bayer, Landesamt für Umwelt, www.lfu.bayern.de  
Geobasisdaten © Bayer, Vermessungsgewerkung, www.geobasis.bayern.de  
Rechtliche Biotoptypen: Bestandskartierung NRT, 2022, Karteschlüssel Stand 2022  
Darstellung der Flurkarte als Eigentumsnachweis nicht geeignet.  
Koordinatensystem: ETRS 1989 UTM Zone 32N

Projekt:	<b>Bebauungs- und Grünordnungsplan südlich und östlich des Engelmannteichs</b> Hier: Unterlage zur bauplanungsrechtlichen Eingriffsregelung	Projekt-Nr.:	N1948
Planinhalt:	<b>Ausgleichsflächen</b>	Unterlage:	-
	<b>Entwicklungsziele und Maßnahmenplanung</b> Fläche A1 bis A6.2	Plan-Nr.:	314
Vorhaben-träger:	<b>Stadt Tirschenreuth</b> Maximilianplatz 35 95643 Tirschenreuth	Bearbeitung:	TE/ EH
Verfasser:	<b>NRT</b> Büro Dietmar Narr Landesfachbereich 4 Stadler Jannstraße 9 95117 Maroldsweisach Telefon: 09151-98926-0 Email: nrt@nrt-la.de Internet: www.nrt-la.de	Datum:	05/2023
		Maßstab:	1:2.000