

Ausgleichsflächen

- A6.1 Ausgleichsfläche mit Nummer

Nutzungstypen

Fließgewässer

- F12 Stark veränderte Fließgewässer
- F13 Deutlich veränderte Fließgewässer
- F212 Gräben, mit naturnaher Entwicklung

Stillegewässer

- S132 Eutrophe Stillgewässer, bedingt naturnah
- S22 Sonstige naturfremde bis künstliche Stillgewässer

Äcker/Felder

- A11 Intensiv bewirtschaftete Äcker ohne oder mit stark verarmter Segetalvegetation

Grünland

- G211 Mäßig extensiv genutztes, artenarmes Grünland
- G213 Artenarmes Extensivgrünland
- G221 Mäßig artenreiche, seggen- oder binsenreiche Feucht- und Nasswiesen

Ufersäume, Säume, Ruderal- und Staudenfluren

- K11 Artenarme Säume und Staudenfluren
- K122 Mäßig artenreiche Säume und Staudenfluren, frischer bis mäßig trockener Standorte

Felsen-, Block- und Schutthalde(n), Geröllfelder, vegetationsfreie-/arme offene Bereiche

- O642 Ebenere Abbaufächen aus Blöcken, Schutt, Sand, Kies oder bindigem Substrat, mit naturnaher Entwicklung

Feldgehölze, Hecken, Gebüsch(e), Gehölzkulturen

- B116 Gebüsch(e)/Hecken stickstoffreicher, ruderaler Standort
- B221 Feldgehölze mit überwiegend gebietsfremden Arten, junge Ausprägung
- Einzelbäume mit überwiegend einheimischen, standortgerechten Arten, mittlere Ausprägung
- Einzelbäume mit überwiegend gebietsfremden Arten, alte Ausprägung

Waldmäntel, Vorwälder, spezielle Waldnutzungsformen

- W12 Waldmäntel, frischer bis mäßig trockener Standorte
- W21 Vorwälder auf natürlich entwickelten Böden

Laub(misch)wälder

- L542 Sonstige gewässerbegleitende Wälder, mittlere Ausprägung
- L61 Sonstige standortgerechte Laub(misch)wälder, junge Ausprägung
- L62 Sonstige standortgerechte Laub(misch)wälder, mittlere Ausprägung
- L63 Sonstige standortgerechte Laub(misch)wälder, alte Ausprägung
- L711 Nicht standortgerechte Laub(misch)wälder einheimischer Baumarten, junge Ausprägung
- L712 Nicht standortgerechte Laub(misch)wälder einheimischer Baumarten, mittlere Ausprägung

Nadel(misch)wälder

- N711 Strukturarme Altersklassen-Nadelholzforste, junge Ausprägung
- N712 Strukturarme Altersklassen-Nadelholzforste, mittlere Ausprägung
- N713 Strukturarme Altersklassen-Nadelholzforste, alte Ausprägung
- N723 Strukturreiche Nadelholzforste, alte Ausprägung

Freiflächen des Siedlungsbereichs

- P5 Sonstige versiegelte Freiflächen (Freileitungsmast)

Siedlungsbereich, Industrie-, Gewerbe- und Sondergebiete

- X11 Dorf-, Kleinsiedlungs- und Wohngebiete (inkl. typischer Freiräume)
- X2 Industrie- und Gewerbegebiete (inkl. typischer Freiräume)

Verkehrsfläche

- V11 Verkehrsflächen des Straßen- und Flugverkehrs, versiegelt
- V31 Rad-/Fußwege und Wirtschaftswege, versiegelt
- V32 Rad-/Fußwege und Wirtschaftswege, befestigt
- V331 Rad-/Fußwege und Wirtschaftswege, unbefestigt, nicht bewachsen

- V332 Rad-/Fußwege und Wirtschaftswege, unbefestigt, bewachsen
- V51 Grünflächen und Gehölzbestände junger bis mittlerer Ausprägung entlang von Verkehrsflächen (Gehölzbestände)
- V51 Grünflächen und Gehölzbestände junger bis mittlerer Ausprägung entlang von Verkehrsflächen (Grünflächen)

Biotop- und Lebensraumtypen

Stillgewässer

- S112-SU3160 Dystrophe Stillgewässer, natürlich oder naturnah (ohne Kontakt zu Torfsubstraten)
- S112-VU3160 Dystrophe Stillgewässer, natürlich oder naturnah (Unterwasser- und Schwimmblattvegetation ohne Kontakt zu Torfsubstraten)
- S133-VU3150 Eutrophe Stillgewässer, natürlich oder naturnah (Schwimmblatt- und / oder Unterwasservegetation)

Grünland

- G223-GN00BK Seggen- oder binsenreiche Feucht- und Nasswiese, brachgefallen
- G213-GX00BK Artenarmes Extensivgrünland

Röhrichte und Großseggenriede

- R113-GR00BK Sonstige Landröhrichte
- R31-GG00BK Großseggenriede außerhalb der Verlandungszone

Feldgehölze, Hecken, Gebüsch(e), Gehölzkulturen

- B112-WX00BK Mesophile Gebüsch(e)/Hecken (naturnahe mesophile Gebüsch(e))
- B115-WG00BK Moorgebüsch(e)

Laub(misch)wälder

- L432-WQ00BK Sumpfwälder, mittlere Ausprägung (auf mineralischen bis anmoorigen Standorten) §30

§30 geschützt nach §30 BNatSchG i.V.m. Art. 23 BayNatSchG
 §39 geschützt nach §39 BNatSchG i.V.m. Art. 16 BayNatSchG
 FFH Lebensraum nach FFH-Richtlinie Anhang I mit Nummer
 prioritärer Lebensraum nach FFH-RL

Schutzgebiete und schützenswerte Bereiche

- Landschaftsschutzgebiet gem. § 26 BNatSchG
- Gebiet von gemeinschaftlicher Bedeutung laut FFH-Richtlinie (Natura 2000)
- amtlich kartiertes Biotop mit Nummer

Übernahme aus übergeordneten Fachplanungen

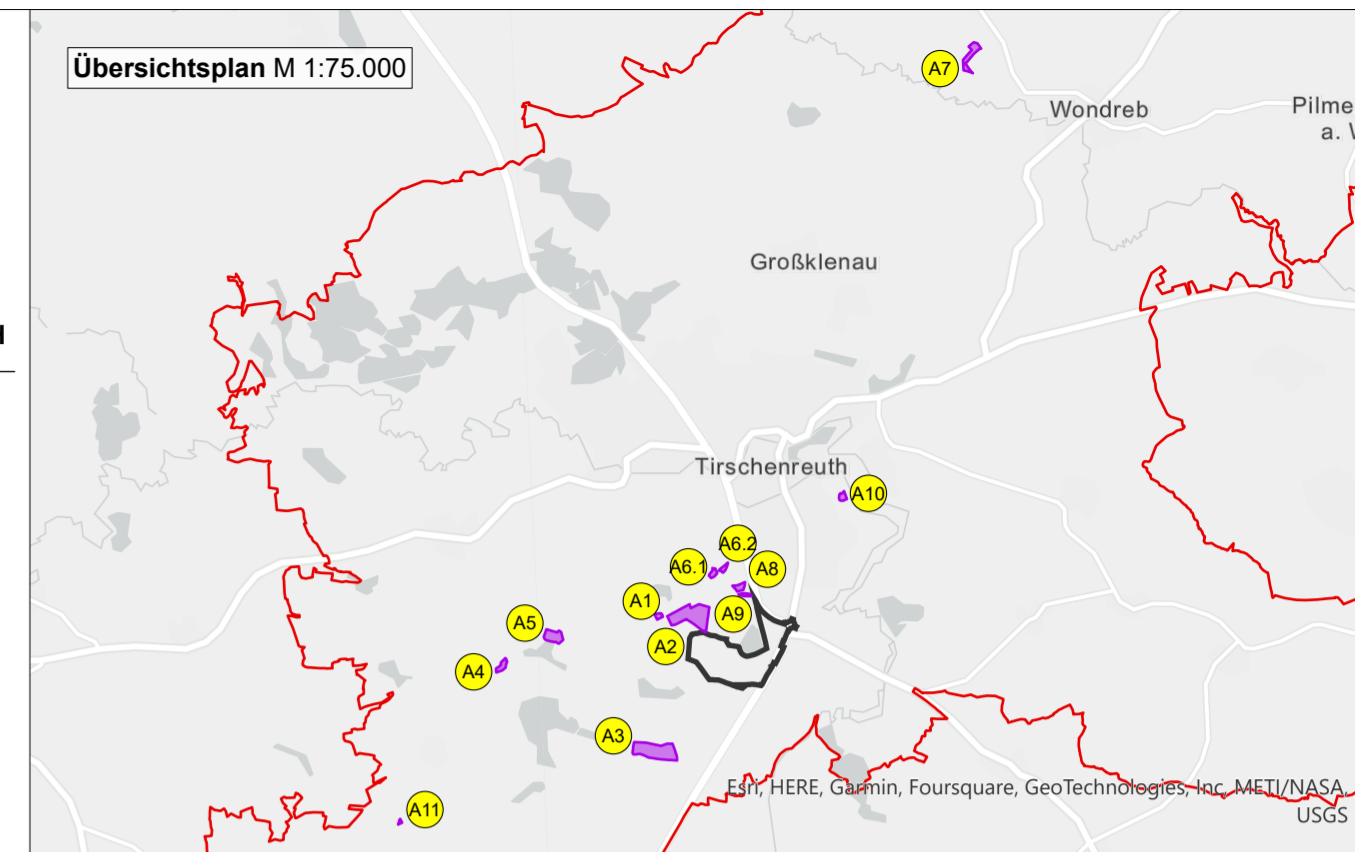
- Flächen laut Ökokontoflächenkataster

Sonstiges

- Grenze Geltungsbereich
- Grenze des Untersuchungsgebietes
- Grenze Stadtgebiet Tirschenreuth
- Flurgrenze, Kataster mit Nummer
- Höhenlinien

gesetzlicher Schutz

FFH



Quellennachweis / Plangrundlage

Biotopkartierungs-, Schutzgebietsdaten und Ökoflächen: © Bayer. Landesamt für Umwelt, www.lfu.bayern.de
 Geobasisdaten: © Bayer. Vermessungsverwaltung, www.geodaten.bayern.de
 Realnutzung/ Biotoptypen: Bestandskartierung NRT, 2022, Kartierschlüssel Stand 2022
 Darstellung der Flurkarte als Eigentumsnachweis nicht geeignet.
 Koordinatensystem: ETRS 1989 UTM Zone 32N

| | | | |
|------------------|-----------------------------------------------------------------------------------------------------------------------------------------------------------------------------------|--------------|---------|
| Projekt: | Bebaungs- und Grünordnungsplan südlich und östlich des Engelmannteichs Hier: Unterlage zur bauplanungsrechtlichen Eingriffsregelung | | |
| Planinhalt: | Ausgleichsflächen | Projekt-Nr.: | N1948 |
| | Bestand | Unterlage: | - |
| | Fläche A1 bis A6.2 | Plan-Nr.: | 1/4 |
| | | Bearbeitung: | TE/ EH |
| | | Datum: | 05/2023 |
| | | Maßstab: | 1:2.000 |
| Vorhaben-träger: | Stadt Tirschenreuth Maximilianplatz 35 95643 Tirschenreuth | | |
| Verfasser: | NRT Büro Dietmar Narr Landschaftsarchitekten & Stadtplaner Landsraße 9 95647 Marolding Telefon: 09161-98929 Email: nrt@nrt-la.de Internet: www.nrt-la.de | | |