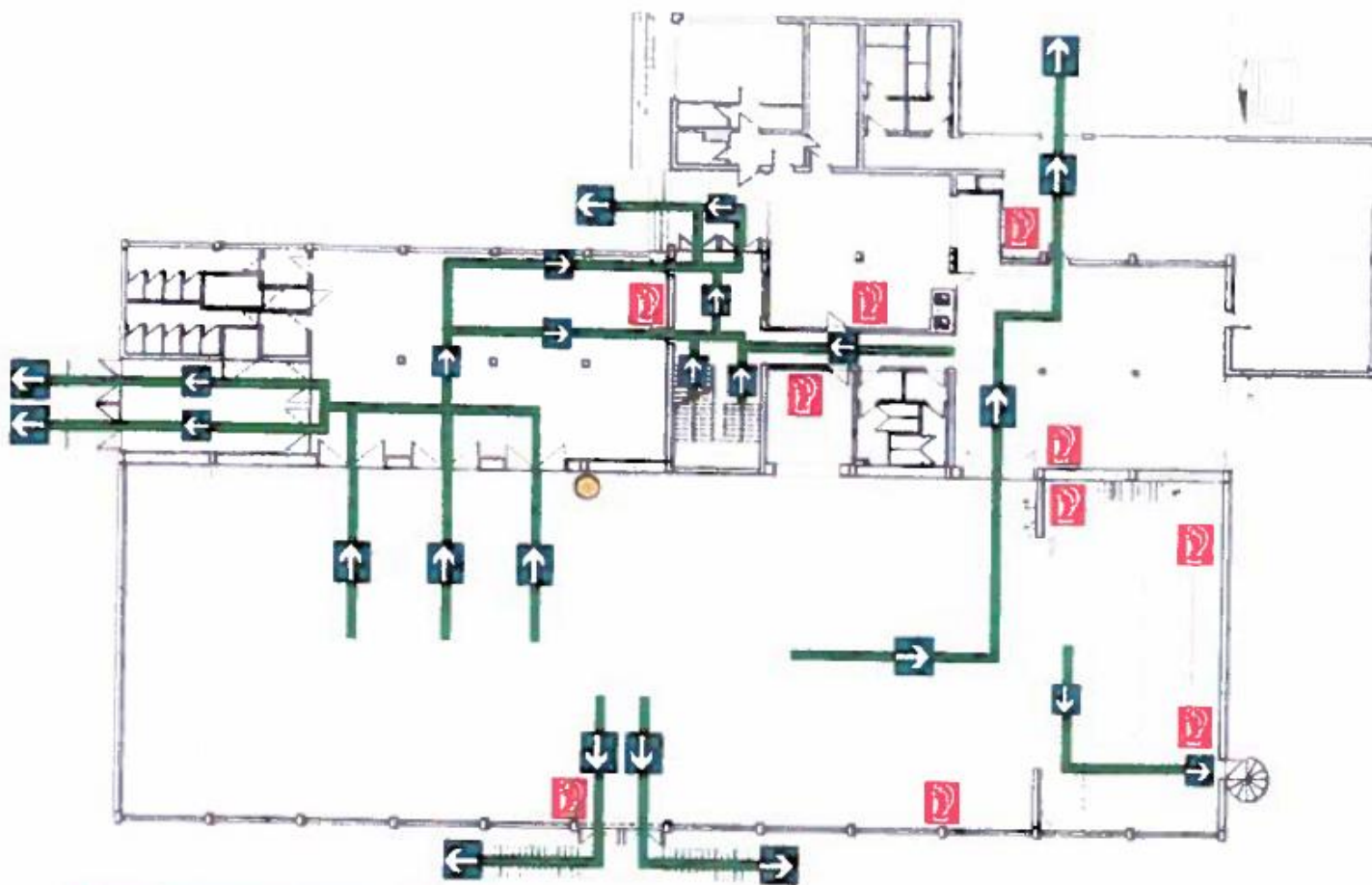


Flucht- und Rettungsplan



Legende



Verhalten im Notfall
Ruhe bewahren

- 1. Alarm melden** 

WDR auslösen?
Wo ist der Alarm?
Wo befindet sich der Alarm?
- 2. Sofortmaßnahmen** 

Anweisungen befolgen
Gefahrenstellen vermeiden
Betreiber helfen
Gefahr abwenden
- 3. In Sicherheit bringen**

Gefährdete Personen bringen
Gefahrenstellen vermeiden
Fluchtweg folgen
Korridor verlassen

Verhalten im Brandfall
Ruhe bewahren

- 1. Brand melden** 

Personen helfen
WDR auslösen?
Wo ist der Alarm?
Wo befindet sich der Alarm?
- 2. In Sicherheit bringen** 

Gefährdete Personen bringen
Türen schließen
Schwammdecken
Fluchtweg folgen
Korridor verlassen
Anweisungen befolgen
- 3. Löscheversuch unternehmen** 

Personen helfen

Verhalten bei Unfällen
Ruhe bewahren

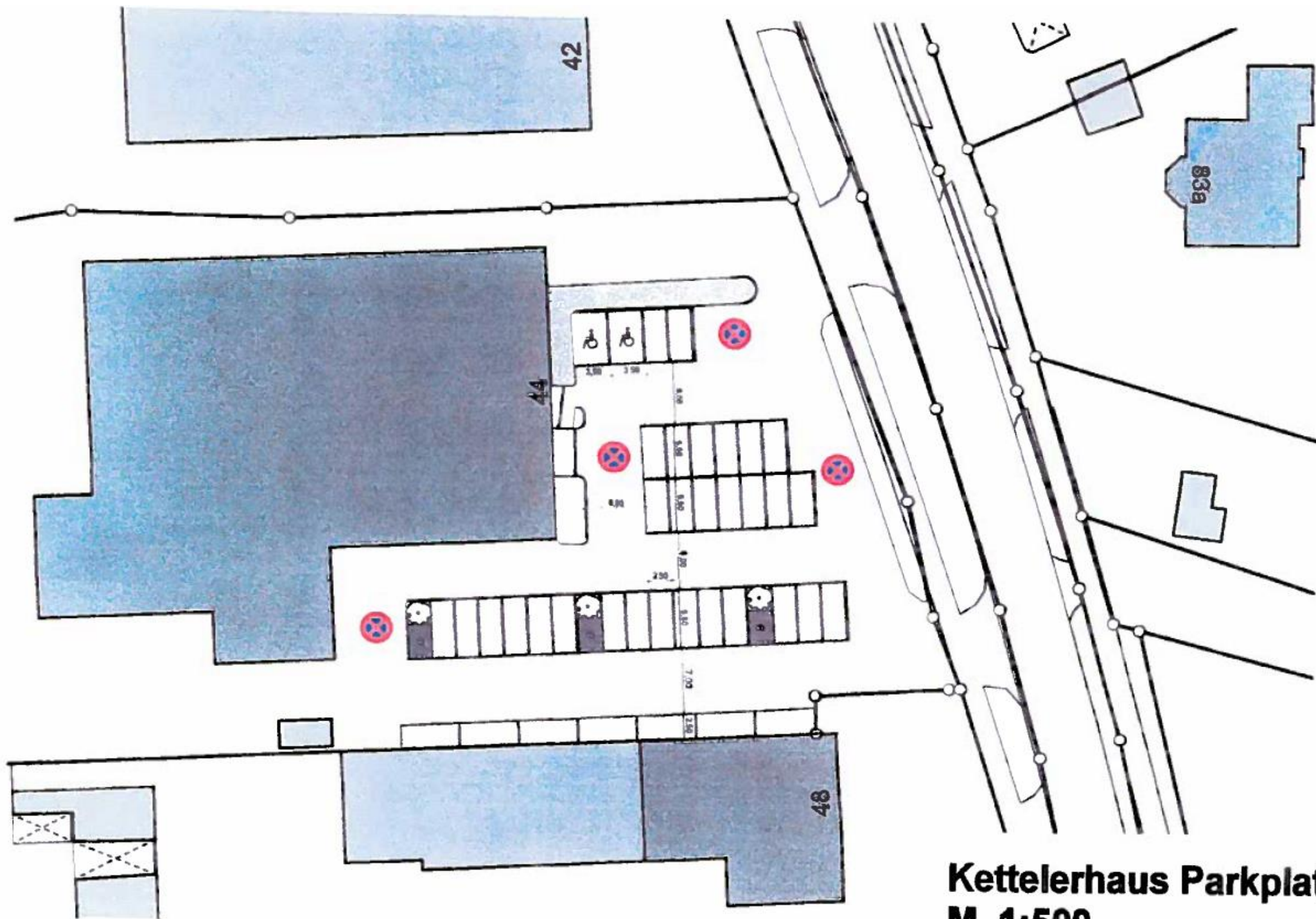
- 1. Unfall melden** 

WDR auslösen?
Wo ist der Alarm?
Wo befindet sich der Alarm?
- 2. Erste Hilfe** 

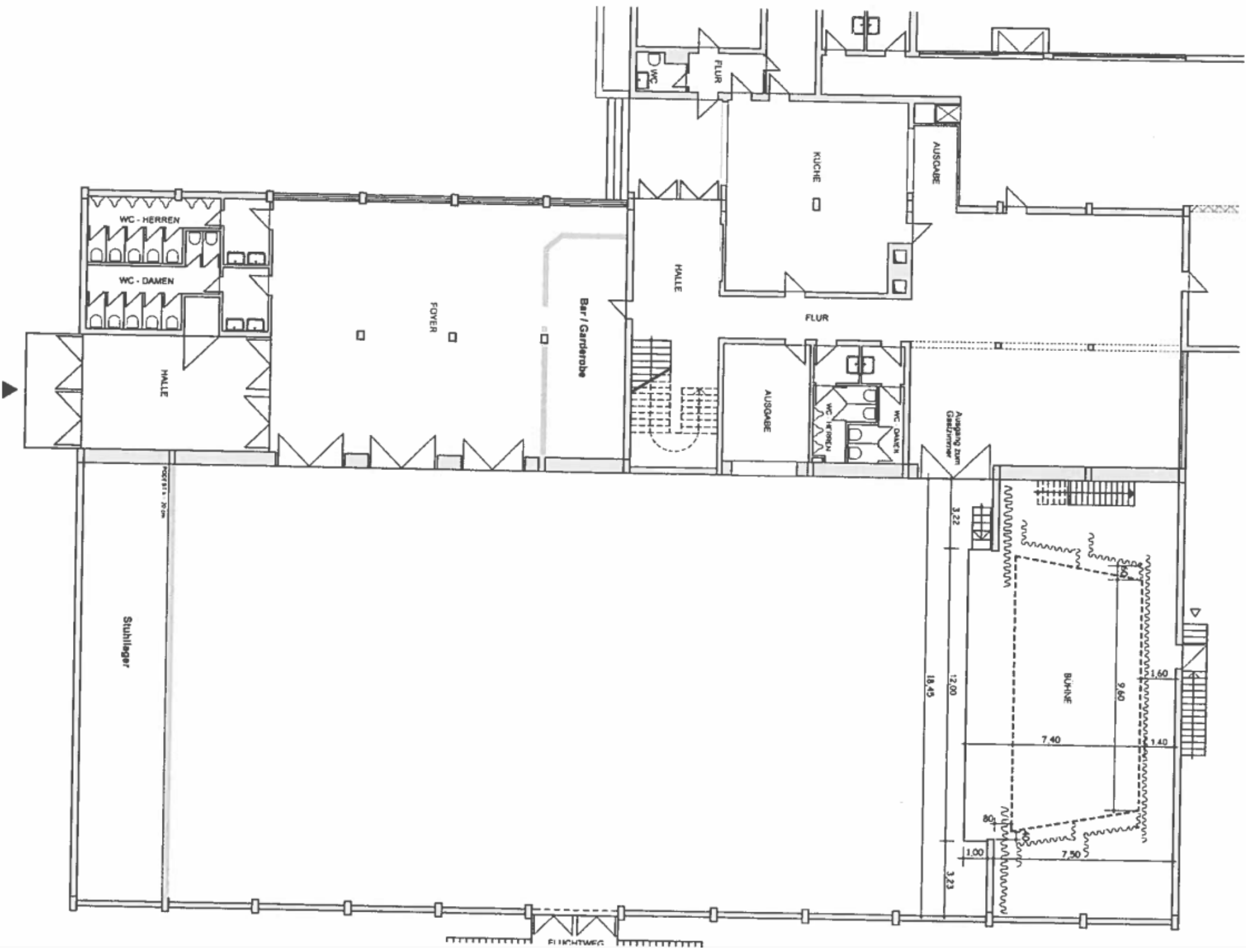
Abkürzung des Unfalls
Verlegen der Verletzten
Anweisungen befolgen
- 3. Weitere Maßnahmen**

Rückfragen über
Personen
Schadstoffe abwenden

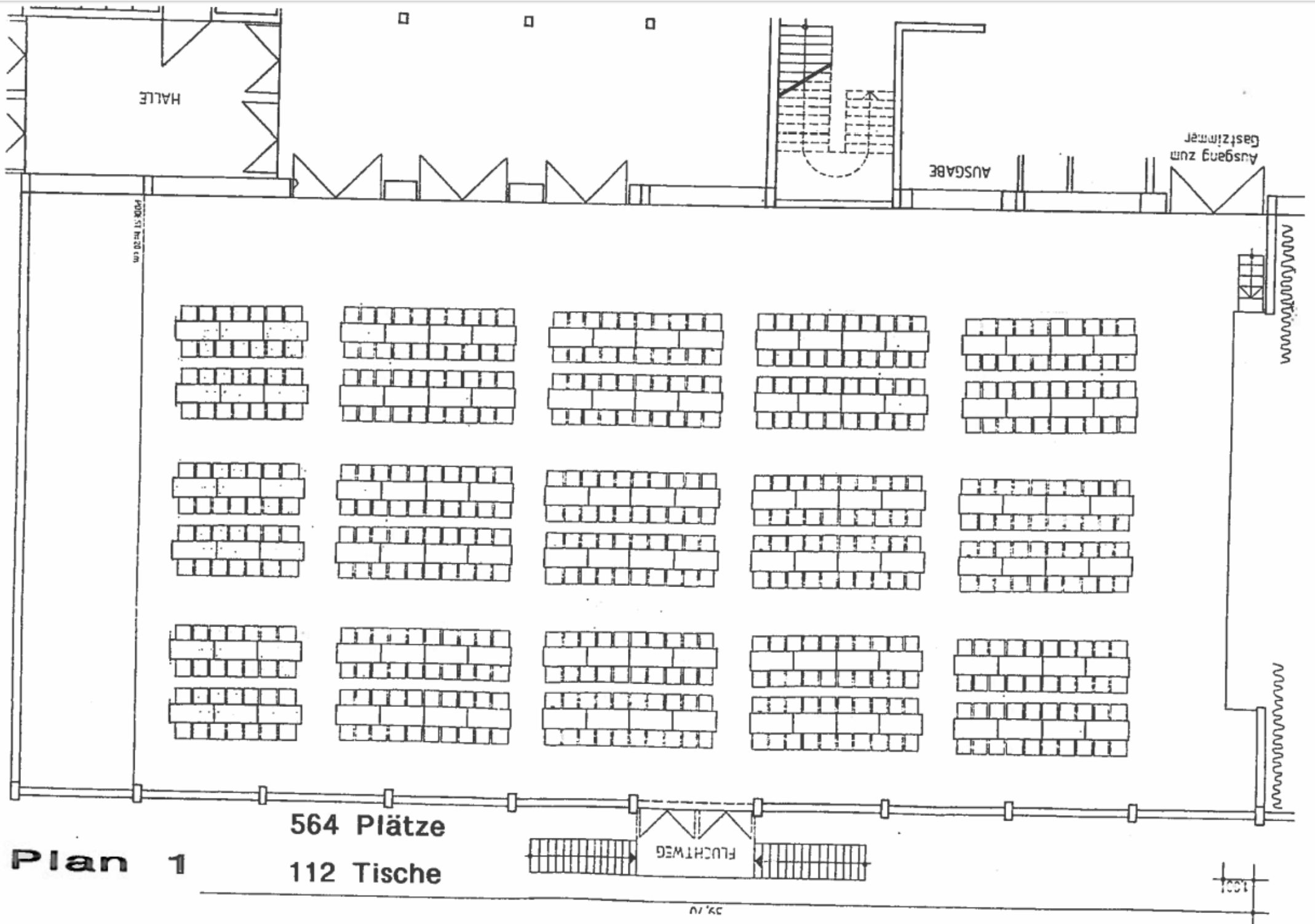
**Kettelerhaus
Tirschenreuth
ERDGESCHOSS**

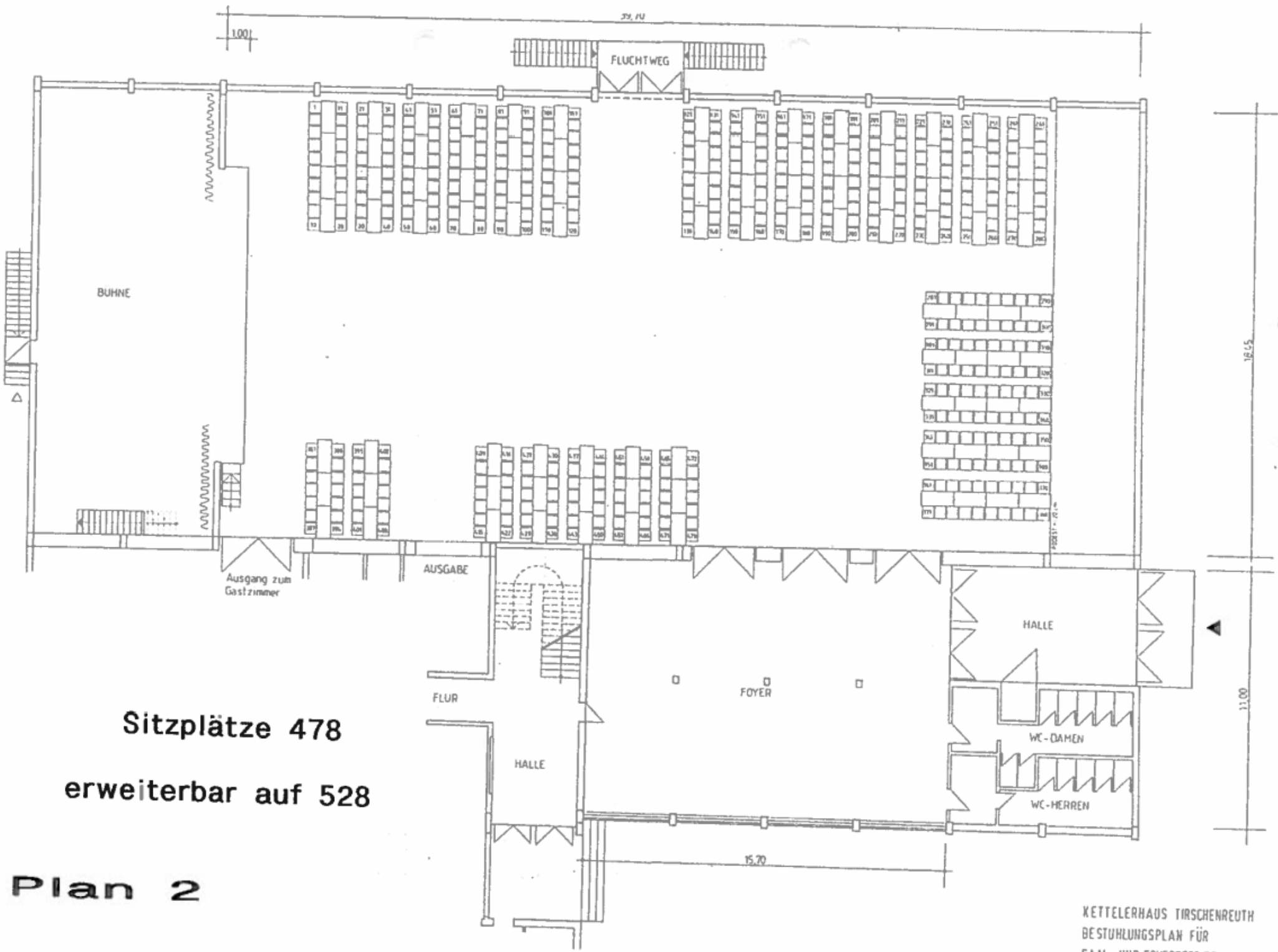


**Kettelerhaus Parkplatz
M. 1:500**



KETTELERHAUS TIRSCHENREUTH
 BESTUHLUNGSPLAN FÜR
 SAAL - UND FOYERBETRIEB
 M. 1:200





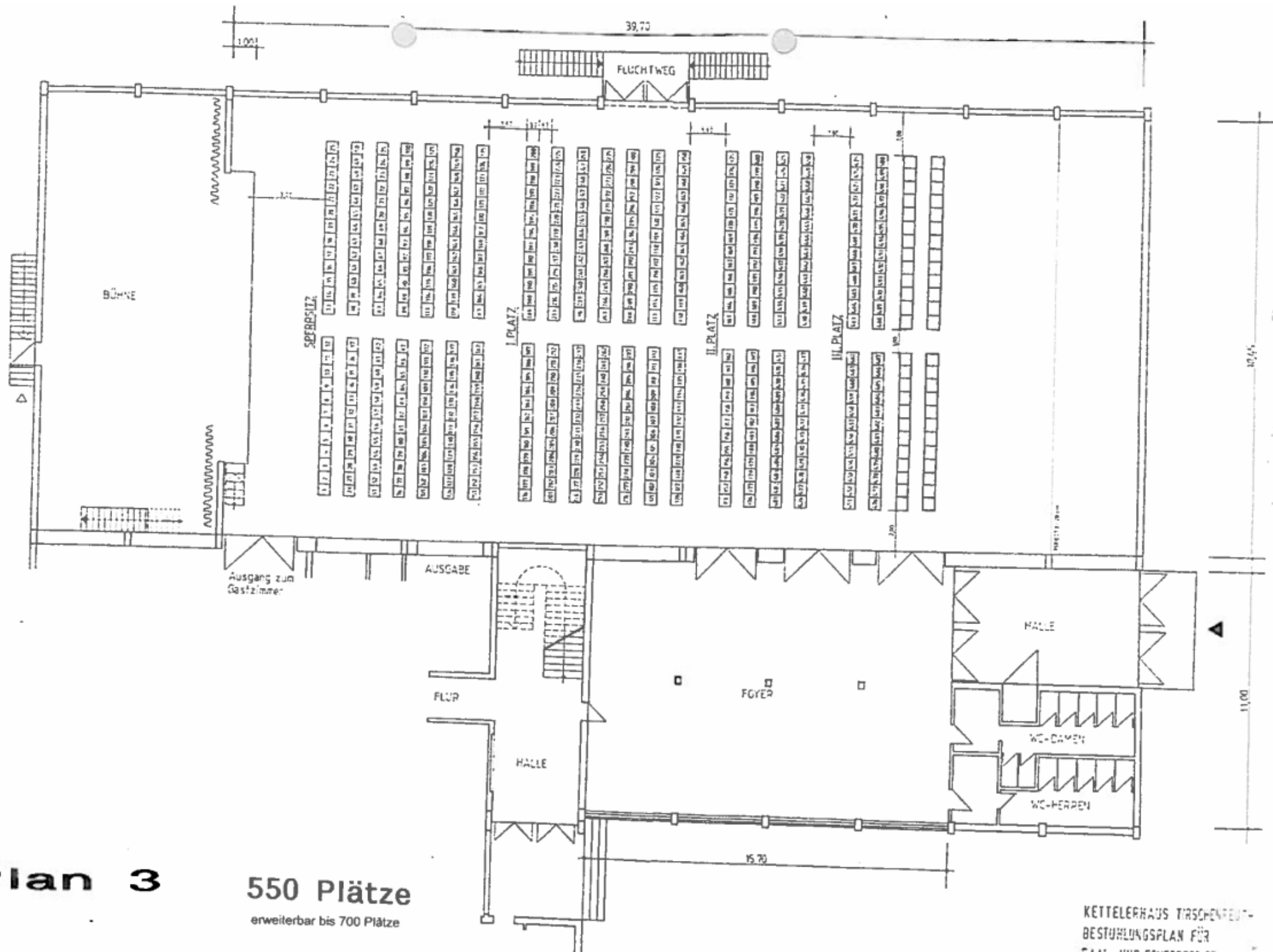
Sitzplätze 478
erweiterbar auf 528

Plan 2

KETTELERHAUS TIRSCHENREUTH
BESTUHLUNGSPLAN FÜR
SAL - UND FOYERTRIFB

Plan 3

550 Plätze
erweiterbar bis 700 Plätze



KETTLERHAUS TIRSCHENREUT-
BESTUHLUNGSPLAN FÜR
SAAL- UND FOYERBETRIEB



Plan 4

**2/3 Saal
254 Plätze**

FOYER